

La solution complète en analyse d'images



CLEMEX VISION PE

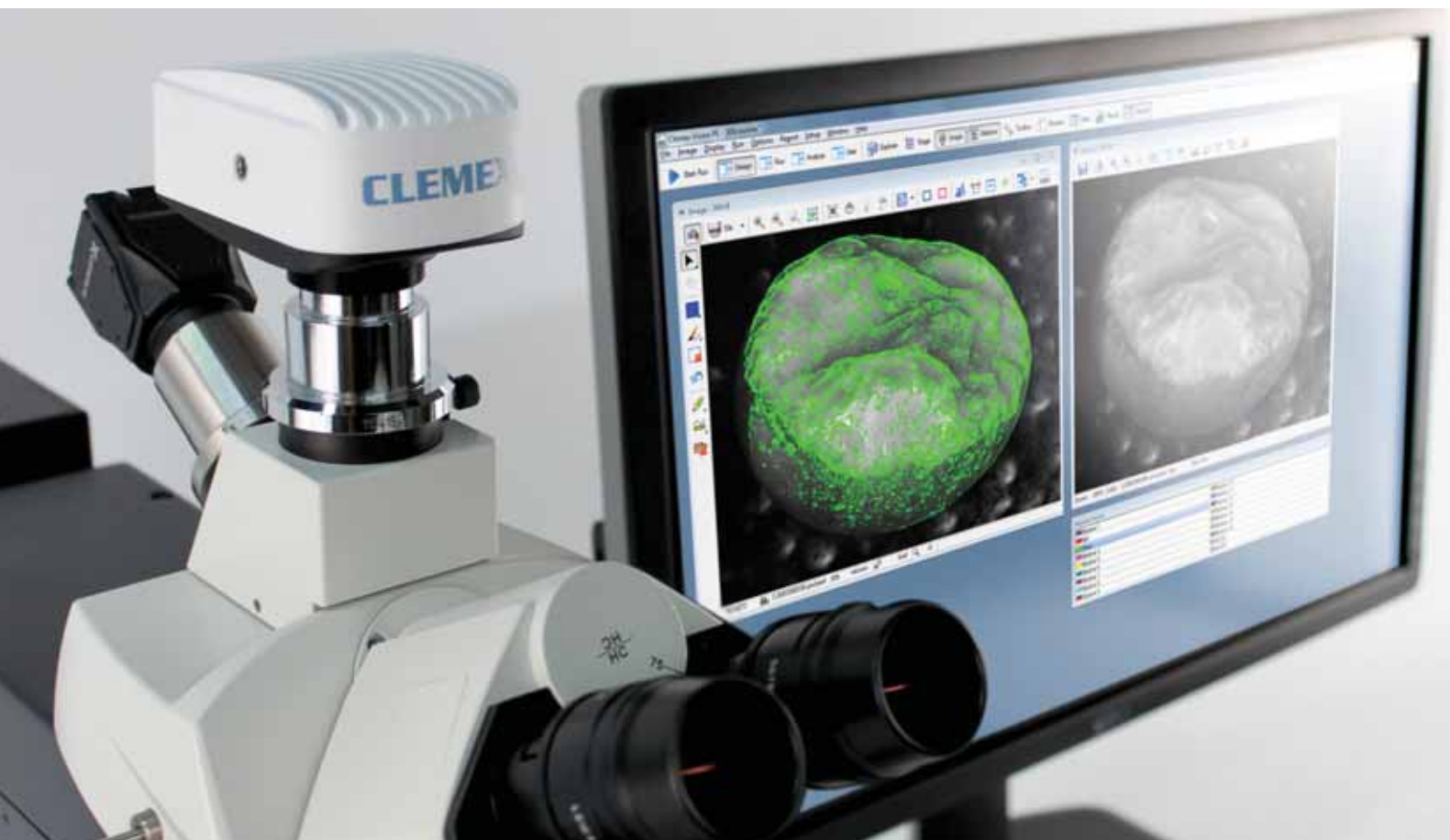
Exemples d'applications courantes et sur mesure

Des applications complexes simplifiées

Simplifiez la procédure d'analyse d'images avec les outils avancés de Clemex Vision PE et obtenez des mesures précises dans de multiples applications exigeantes.

Une solution personnalisée à vos besoins

L'expertise technique de notre personnel ainsi que nos méthodes uniques de détection font de Clemex Vision PE la solution d'analyse d'images la plus polyvalente sur le marché.



Des solutions adaptées à vos besoins

Production à grande échelle

Ce système est tellement fiable qu'il peut fonctionner toute la nuit sur un lot d'échantillons vous permettant ainsi de quitter le laboratoire sans tracas et de revenir devant un ensemble de rapports précis et d'images à haute résolution.

Réalisez diverses analyses

Clemex Vision PE est une solution très souple. Elle peut donc être utilisée pour une multitude d'applications distinctes incluant l'espacement des dendrites, l'épaisseur du revêtement, la taille des grains, la rugosité, l'analyse de phases et un nombre illimité d'analyses personnalisées.

Un système modulaire et évolutif

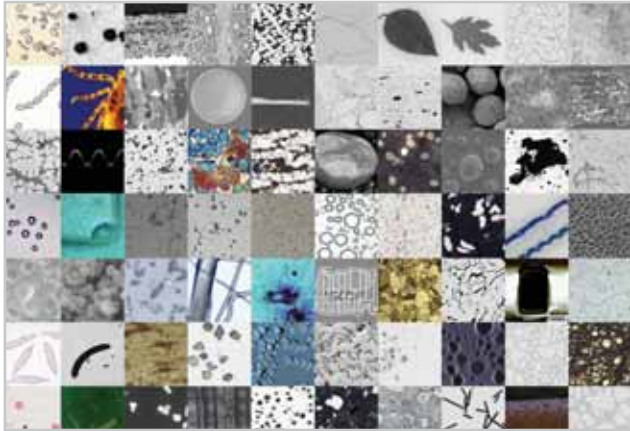
Qu'elles soient utilisées en contrôle de la qualité, en recherche ou dans un environnement d'essai, les solutions Clemex Vision PE s'adaptent facilement aux nouvelles exigences. Les ajouts modulaires sont une façon économique de respecter l'évolution de vos besoins en analyse.

Traitez avec un seul fournisseur

Nous peaufinons chaque pièce et logiciel de nos systèmes d'analyse d'images pour faciliter votre travail. Nous n'avons aucun sous-traitant, préférant intégrer toutes les pièces nous-mêmes en un ensemble homogène.

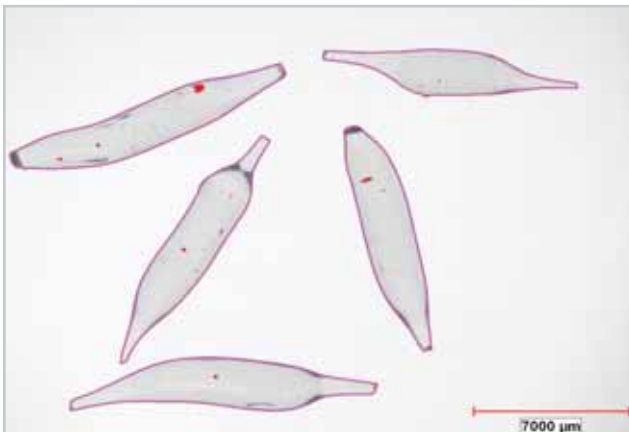
La solution complète en analyse d'images

Un vaste éventail de fonctionnalités numériques fait de Clemex Vision PE l'un des systèmes d'analyse d'images les plus puissants sur le marché. Cette solution est conçue pour les laboratoires recherchant souplesse, efficacité et précision de résultats dans un système entièrement intégré. Que vous ayez ou non de l'expérience en analyse d'images, vous serez en mesure de faire des analyses en un clin d'oeil.



De puissants outils pour le traitement des images

Une grande souplesse et une vitesse d'analyse inégalée rendue possible grâce à un logiciel solide, capable de traiter des milliers d'images et de générer des données toute la journée.



Des analyses facilement personnalisables

Déterminez, caractérisiez et mesurez les phases ou les objets d'intérêt en utilisant la vaste liste d'instructions incluse dans la boîte à outils. Vous pouvez même créer vos propres mesures.



Excellente détection des images à faible contraste

Avec une qualité d'image à haute définition, un correcteur d'ombrage automatisé et un grand nombre de commandes pour l'imagerie, Clemex Vision PE est l'outil idéal pour distinguer les objets à peine visibles sur les filtres, les cellules à parois minces et les cristaux à épaisseurs variables.

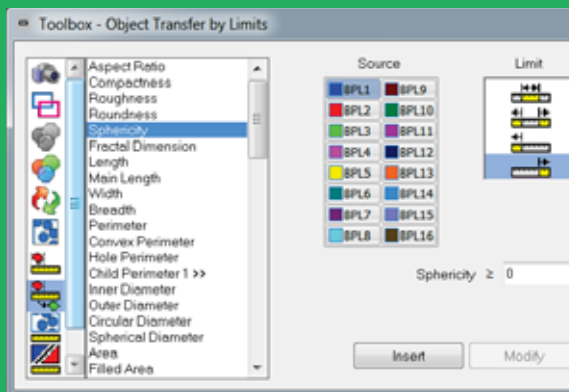
Des analyses complexes en 3 étapes faciles

Clemex Vision PE est une solution automatisée haut de gamme pour l'analyse d'images. En seulement 3 étapes elle vous permet de passer de la capture d'images à la production d'un rapport détaillé. Un vaste éventail de mesures morphologiques est disponible dans la boîte à outils conviviale qui sert à construire des routines d'analyse. Aucune notion de programmation n'est nécessaire. Les résultats sont compilés automatiquement et les rapports s'ajustent à vos exigences.



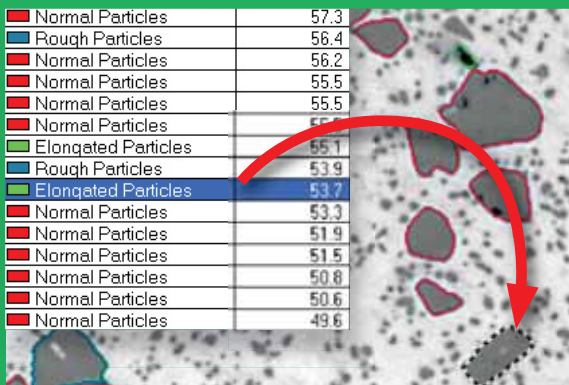
Étape 1 - Saisie d'images

Une large gamme de caméras très haute définition, monochrome ou couleur, est disponible pour saisir les images facilement et rapidement. Analysez vos images en temps réel ou enregistrez-les pour une analyse future.



Étape 2 - Quantifiez les images

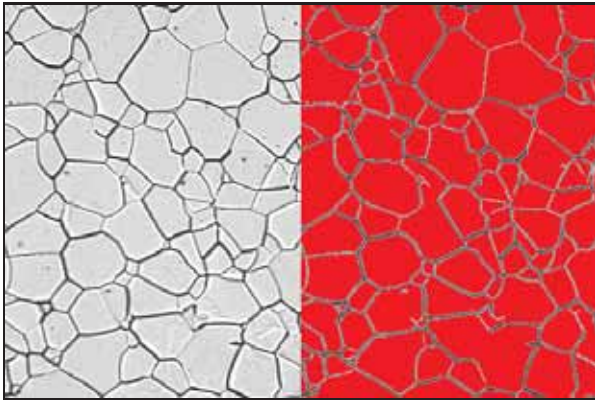
Écrire une routine d'analyse n'est qu'une question de quelques clics de la souris. La routine se construit à mesure que vous sélectionnez des actions dans la boîte d'outils.



Étape 3 - Gérez les résultats

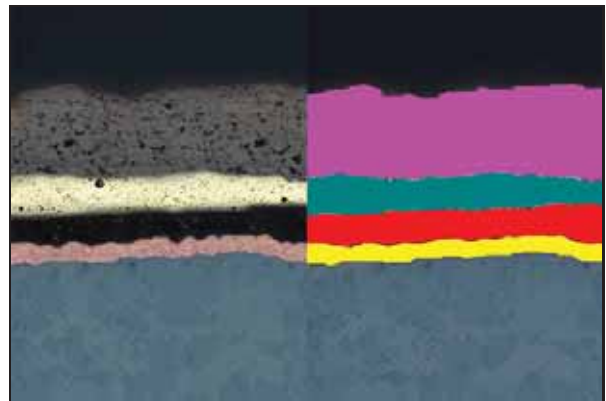
Validez vos résultats facilement dans la fenêtre Data Browser où chaque mesure est reliée à l'objet qui y correspond dans l'image. Personnalisez les rapports selon vos spécifications et sauvegardez-les en format Excel ou text.

Caractéristiques du produit



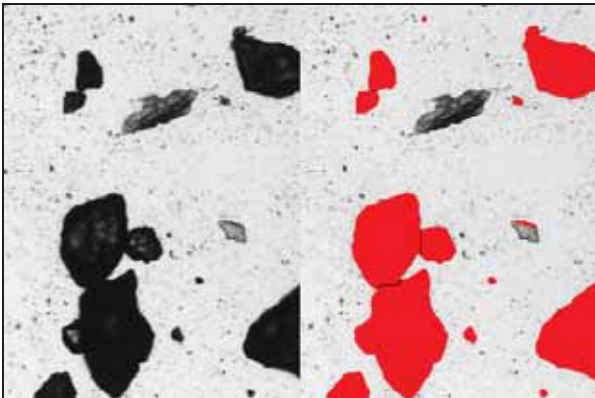
Module « Taille des grains »

Ce module permet de mesurer les interceptions du grain, leur nombre ainsi que les intersections, la longueur des joints de grains, et la superficie des grains, conformément aux normes ASTM E 112, ASTM E 930, E 1382 et ASTM (incluant la méthode Heyn).



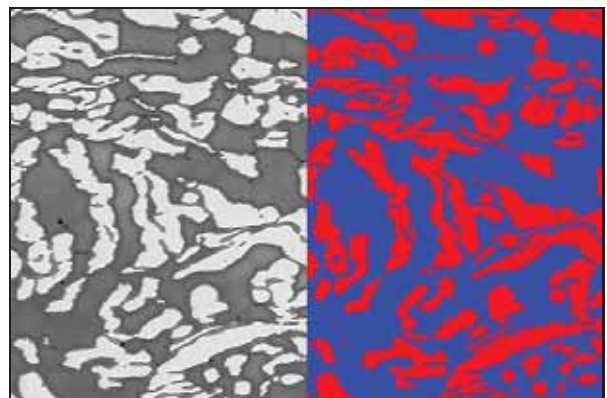
Module « Épaisseur du revêtement »

Ce module permet de mesurer l'épaisseur des couches de surface sur les métaux, alliages, carbures et oxydes (ASTM B 487). Il existe différentes routines, ex. pour une couche de revêtement poreux ou pour des couches multiples de différents types de revêtement.



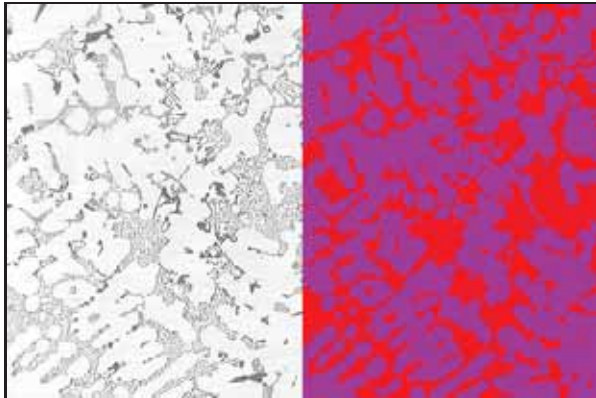
Module « Granulométrie »

Ce module permet d'évaluer de manière fiable la taille et la forme des particules aussi petites que 0,5 micron. Il produit des données statistiques et individuelles sur un très grand nombre de particules. Il contient huit routines différentes avec des exemples et des tutoriels.



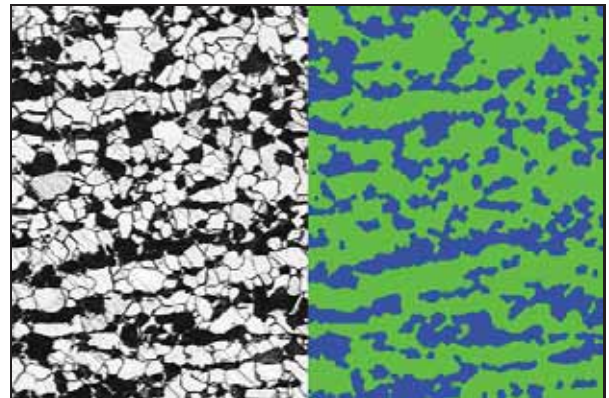
Module « Analyse de phases »

Ce module permet de compter un certain nombre de composantes d'une microstructure, en fournissant une estimation statistique de la fraction volumique des différentes phases. Il contient une série de routines, ex. 2 phases en noir et blanc, 5 phases en couleur.



Module « Espacement dendritique »

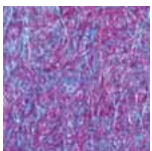
Ce module permet de mesurer la distance entre les bras secondaires d'une dendrite. Ceci est requis pour les matériaux de structure dendritique tels que les alliages d'aluminium coulé.



Applications particulières

Laissez notre personnel créer une routine personnalisée pour vos besoins ou choisissez parmi une grande variété de routines pré-construites: rubanement, soudage, flocons, nodules, structures en titane, profondeur de décarburation, rugosité, teneur en inclusions...

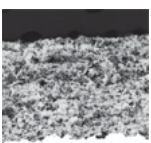
Rapports Connexes



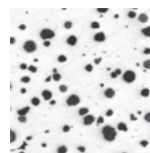
Pourcentage de fibres de papier



Taille de grains de l'acier inoxydable



Epaisseur de revêtement Inconel



Nodularité de la fonte

Notre engagement: l'excellence en imagerie

Nous sommes les experts en applications d'analyses d'images microscopiques simples et complexes pour:

Les matières premières

Les poudres

Les pièces métalliques

Les contaminants

Les applications personnalisées

CLEMEX

www.clemex.com

Contact:

Clemex Technologies inc.

800 Guimond, Longueuil, QC, J4G 1T5, Canada

Telephone: 1.888.651.6573

info@clemex.com - www.clemex.com

© Copyright Clemex Technologies Inc. 06-2015